

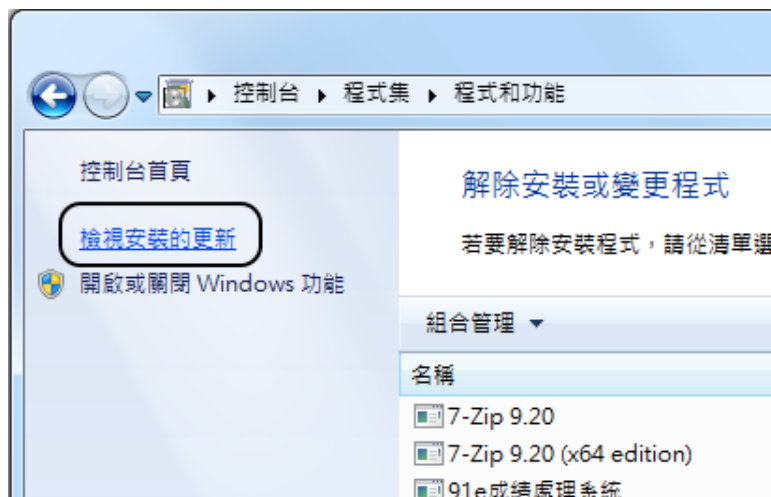
若您的 WINDOWS 7 已自動升級為 IE11，想改回 IE9 或 IE10，請依以下方法操作

## 移除 IE11

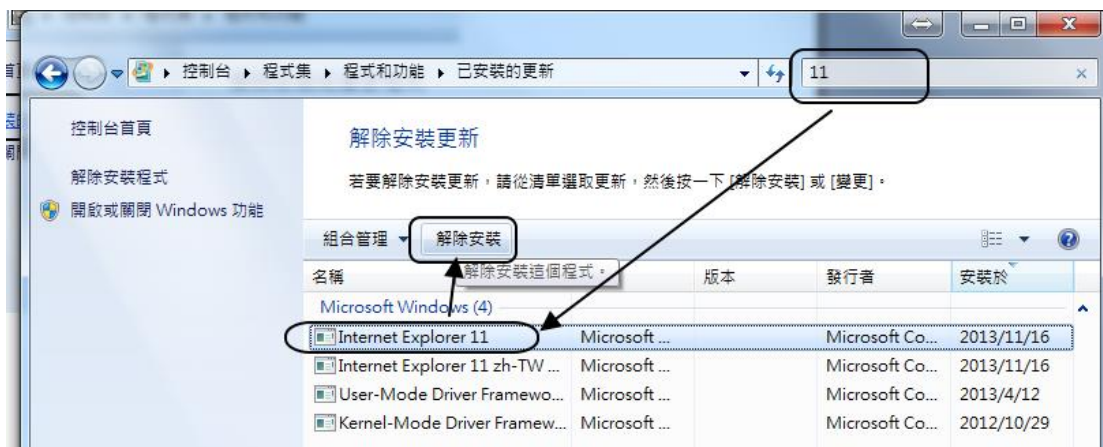
(1)開始→控制台→檢視方式選類別→再選解除安裝程式



(2)選『檢視安裝的更新』



(3)因為更新太多，不好找，先在右上方『搜尋已安裝的更新』輸入 11 再依下圖操作



(4)依畫面操作，移除 IE11 後需重新開機

(5)電腦的瀏覽器變回 IE9 或 IE10(就是尚未升級 IE11 之前的版本)。

## 檢查 IE 版本及取消 IE10 自動升級 IE11

先打開 IE 瀏覽器，按『說明』→『關於』(若找不到說明，請先按 ALT 鍵)



若目前是 IE10，則只要先取消『自動安裝新版本』就不會再更新到 IE11 了。

※其實只要您解除安裝 IE11 後，電腦已經自動取消 IE11 的自動更新，所以沒設定也沒關係，不用煩惱電腦會再一次自動更新到 IE11 了。

## 禁止任何版本 IE 升級至 IE11

請至本校區域網路內之 \\2000server → 應用程式 → 『\_封鎖升級 IE10\_IE11』 內有封鎖及開放升級 IE10 或 IE11 之批次檔，執行批次檔時請以『滑鼠右鍵』→『以系統管理員身份執行』。  
若有需要也可以將批次檔複製回家中執行，以確保您家中電腦不升級 IE10 或 IE11。  
也可以直接點選『[封鎖升級 IE10\\_IE11](#)』，下載後解壓縮，再執行。

## 手動由 IE9 升級至 IE10

若您電腦被還原成 IE9，但想手動更新至 IE10，請至下列網址下載安裝 IE10

<http://www.microsoft.com/zh-tw/download/internet-explorer-10-details.aspx>

(點選後若無法開啟，請按 F5 重新整理)


## 手動升級至 IE11

若您又想升級至 IE11 了，請至下列網址，再依說明下載安裝 IE11。

<http://windows.microsoft.com/zh-tw/internet-explorer/ie-11-worldwide-languages>

下載時請選繁體中文，32 位元或 64 位元請依您電腦安裝的 WINDOWS 7 選擇，

檢查方法如下

- 按一下 [開始] 按鈕  → 電腦 → 滑鼠右鍵 → [內容]。
- 如果 [系統類型] 旁邊列出「64 位元作業系統」，則表示您執行的是 64 位元版本的 Windows Vista 或 Windows 7。
- 如果 [系統類型] 旁邊列出「32 位元作業系統」，則表示您執行的是 32 位元版本的 Windows Vista 或 Windows 7。
- 您目前所執行的 Windows Vista 或 Windows 7 版本會顯示在靠近視窗頂端的 [Windows 版本] 下。